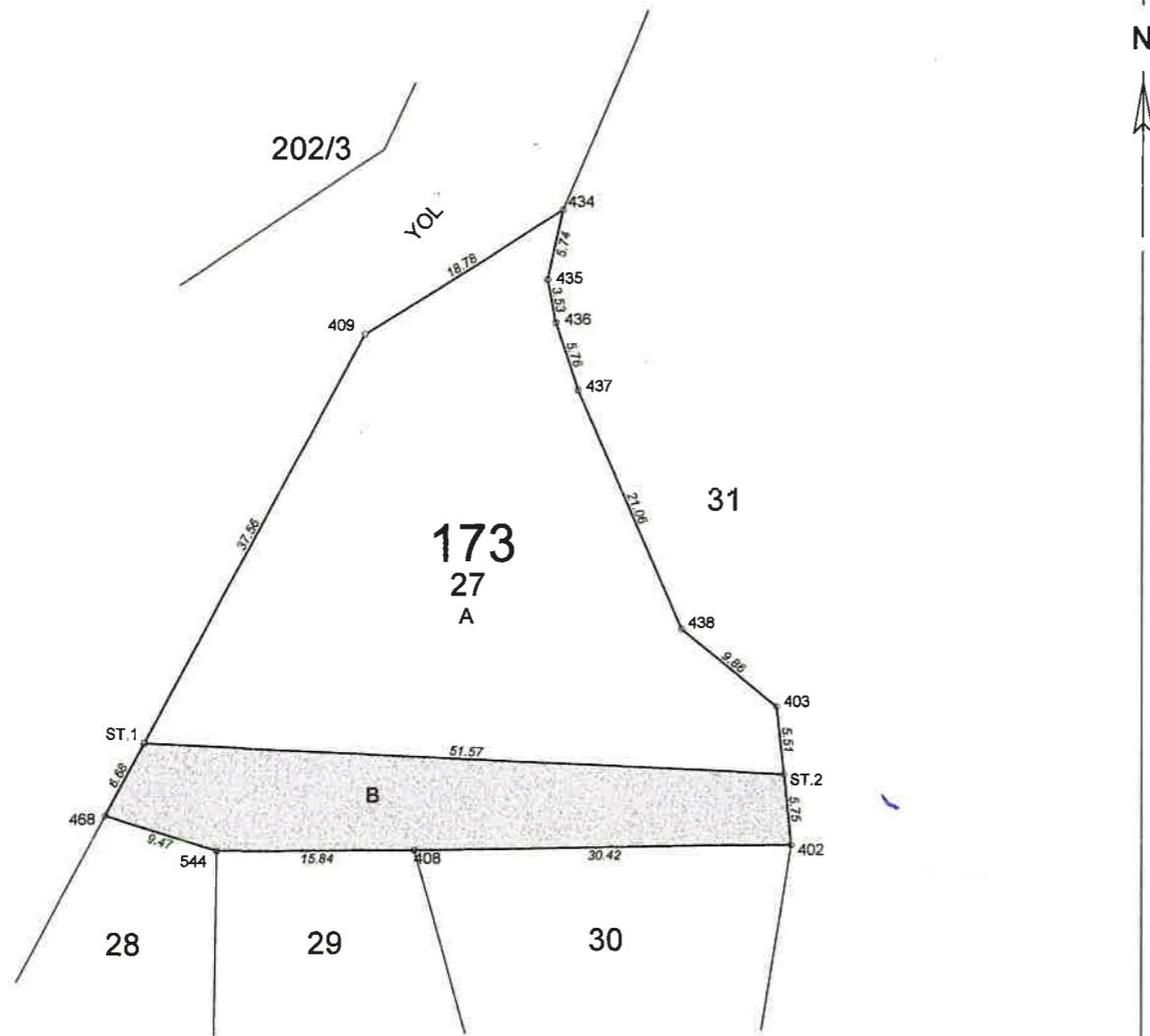


## Kroki Yeri



Poligon ve Köşe Koordinatları, Açı-Mesafe Bilgileri

NOKTA NO	Y	X	NOKTA NO	Y	X	Ada/Parsel	Noktalar	Hesap Alan	Düzeltilme	Tapu Alan
ST.1	627211.63	4101902.66	ST.2	627263.14	4101900.11	173_27	173/403, 173/402, 173/408	1583.60	0.00	1583.60
173/402	627263.75	4101894.39	173/403	627262.55	4101905.59		173/544, 173/468, 173/409			
173/408	627233.33	4101893.98	173/409	627229.43	4101935.74		173/434, 173/435, 173/436			
173/434	627245.35	4101945.71	173/435	627244.11	4101940.11	173_27/A	173/437, 173/438, 173/403	1199.84	0.00	1199.84
173/436	627244.77	4101936.64	173/437	627246.56	4101931.17		173/403			
173/438	627254.93	4101911.85	173/468	627208.47	4101896.78	173_27/B	ST.1, 173/409, 173/434	383.76	0.00	383.76
173/544	627217.49	4101893.91					173/435, 173/436, 173/437			
KOORDİNATLAR ITRF96 27-3 KOORDİNAT SİSTEMİNDEDİR.							173/438, 173/403, ST.2			
							ST.1, ST.1			
							173/468, ST.1, ST.2			
							173/402, 173/408, 173/544			
							173/468, 173/468			
							TOPLAM	1583.60		1583.60
							TAPU ALAN	1583.60		
							HESAPLANAN	1583.60		
							FARK	0.00		
							TECVİZ	16.39		

Bu kısım Merkez/Bölge Müdürlüğü tarafından doldurulacaktır

Geliş Tarih ve No	Tersimati yapılmıştır.	Klasörüne İşlenmiştir.	Tersimati Kontrol Edilmiştir.	Klasörü Kontrol Edilmiştir.

Kadastro gören yerlerde yapılacak Düzeltme ve Değişiklik İşlemleri için  
TESCİL BİLDİRİMİ (Beyanname) 28

İLİ	İLÇESİ	Mahalle veya köyü	Mevkii				
MUĞLA	ULA	ÇITLIK	ÇAMBELENI				
Düzeltilme - Ayırma - Birleştirme - Cins Değişikliği - İrtifak Hakkı							
Kütük Say No	Pafta No	Ada No	Parsel No	Yüzölçümü	Cinsi	Sahibi	Düşünceler ve işlemin şekli
3056	N20-C-24-B-1-D	173	27	0 1583 60	MEZARLIK	MUĞLA BÜYÜKŞEHİR BELEDİYESİ	İFRAZEN A ve B OLDU
	N20-C-24-B-1-D	173	A	0 1199 84	MEZARLIK	MUĞLA BÜYÜKŞEHİR BELEDİYESİ	
	N20-C-24-B-1-D	173	B	0 0383 76	YOL	MUĞLA BÜYÜKŞEHİR BELEDİYESİ	Kamulaştırılan Kısım

2942 sayılı kamulaştırma kanununun 6. maddesi (g) fıkrası gereğince Orman ve Su İşleri Bakanlığı'nın 22/11/2016 tarih ve 2511 sayılı "Kamu Yararı Kararı" yerine geçerli olan Bakanlık olur yazısına istinaden hazırlanmıştır.

ONAY  
KADASTRO MÜDÜRÜ

Fen Kayıt No:	Düzenleyen	Kontrol Eden	TAPU MÜDÜRLÜĞÜ	Paftasına ve Klasörüne	Kamulaştırma Kararının
2018	644	Kontrol Memuru	Kontrol Mühendisi	İşlenmiştir.	Kontrol edilmiştir
Adı Soyadı:					Tarih
Tarih:					No'su
İmza:					