

Muğla İli Mentеше İlçesi Dirgeme Yolunda Yapılacak Yol Çalışması Nedeniyle Geçici Güzergâh Değişikliği

13.11.2023 tarihinden itibaren Muğla İli Mentеше İlçesi Dirgeme Yolu (otogar yolu) üzerinde yapılmaya başlanacak yol çalışması sebebiyle **(kırmızı)** yol çalışması bitene kadar taşıt trafiğine kapatılacaktır.

Yol Taşıt Trafiğine Açılıncaya kadar:

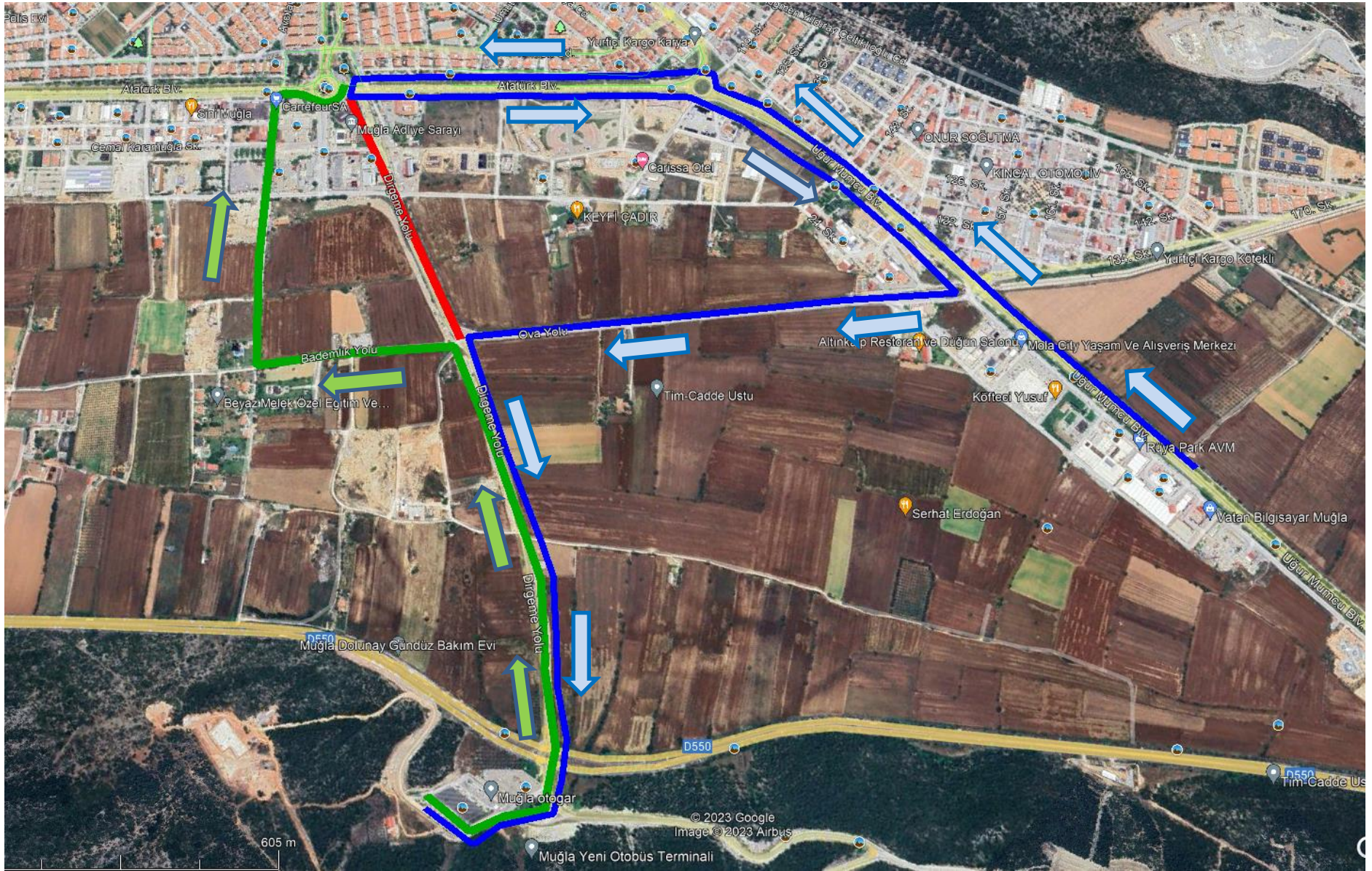
“48-2 Mentеше Otogar - Fethiye”, “48-12 Mentеше Otogar - Köyceğiz”, “Mentеше Otogar - Dalaman”, “Mentеше Otogar – Ortaca”, “48-21 Mentеше Otogar – Ula (ÖTTA)”, “12-5 Mentеше Otogar – Akyaka”, “Mentеше Otogar – Marmaris”, “1-7 Mentеше Otogar – Stadyum – Avm – Toki” güzergâhlarında hizmet veren araçların **İlçe ve Mahallelere gidiş istikametinde** İlçe Otogarından hareket ederek Dirgeme Yolu-Bademlik yolunu **(Yeşil)** kullanarak Mentеше Adliyesi önünden yolcularını alarak güzergâhlarına devam edeceği, **dönüş istikametinde ise** Uğur Mumcu Bulvarı üzerinden gelerek, **(mavi)** Atatürk Bulvarından devam ederek Mentеше Adliyesi önünde yolcularını indirmek suretiyle tekrar Atatürk Bulvarı üzerinden Uğur Mumcu Bulvarına dönüş yaparak, **(mavi)** AVM Ova yolundan devam ederek Dirgeme yolundan Mentеше İlçe Otogarında güzergâhını tamamlayacağı.

“48-11 Mentеше Otogar – Yatağan”, “48-5 Mentеше Otogar – Milas”, “48-1 Mentеше Otogar – Bodrum” “Mentеше Otogar – Kavaklıdere” güzergâhlarında hizmet veren araçların **İlçelere gidiş istikametinde** İlçe Otogarından hareket ederek Dirgeme Yolu-Bademlik yolunu **(Yeşil)** kullanarak Mentеше Adliyesi önünden yolcularını alarak güzergâhlarına devam edeceği, **dönüş istikametinde ise** Atatürk Caddesi, (Gazi Anadolu Lisesi) Atatürk Bulvarı üzerinden Mentеше Adliyesi önünde yolcularını indirmek suretiyle Atatürk Bulvarı üzerinden Uğur Mumcu Bulvarına dönüş yaparak, **(mavi)** AVM Ova yolundan devam ederek Dirgeme yolundan Mentеше İlçe Otogarında güzergâhını tamamlayacağı.

“1-46, 1-30 Mentеше – Denizova”, 1-50, 1-16 Mentеше – Akkaya” “1-38 Mentеше – Meke”, “1-39 Mentеше – Dağpınar”, “1-7A Stadyum – Otogar – Toki – Tıp Fakültesi – Kampüs” güzergâhlarında hizmet veren araçların Mahallelere gidiş istikametinde; Atatürk Bulvarı, Uğur Mumcu Bulvarı, **(mavi)** Ova Yolu üzerinden ulaşım hizmeti sunacağı, dönüş istikametinde ise Dirgeme Yolu Bademlik yolunu **(Yeşil)** kullanarak Zübeyde Hanım Caddesinde güzergâhını tamamlayacağı;

“1-8 Mentеше Otogar – Stadyum – Mentеше Devlet Hastanesi – Mentеше Yapı Koop.” “12-4 Mentеше Otogar – Ula (MUTTAŞ)” güzergâhlarında hizmet veren (MUTTAŞ) araçlarının gidişte Dirgeme yolu Bademlik yolunu **(yeşil)** kullanarak güzergâhında devam edeceği, dönüşte ise Atatürk Bulvarı üzerinden, Şehitlik Anıtı önünden, D-550 Karayolu çevre yolu üzerinden güzergâhını Mentеше İlçe Otogarında tamamlayacağı;

“1-40 Mentеше Otogar – Stadyum – Avm – Tıp Fakültesi – Turgut Reis Yurdu – Kötekli – Yeniköy (Gece Hattı) ” güzergâhında hizmet veren (MUTTAŞ) araçlarının gidişte Dirgeme yolu Bademlik yolunu **(yeşil)** kullanarak güzergâhında devam edeceği, dönüş istikametinde ise dönüşte ise Dirgeme Yolu, Bademlik Yolunu **(mavi)** kullanarak İlçe otogarında güzergâhını tamamlayacağı.



Kırmızı: Trafiğe Kapalı Olan Yol

Yeşil : Gidiş Güzergâhında Kullanılacak Alternatif Yol

Mavi : Gidiş ve Dönüş Güzergahında Kullanılacak Alternatif Yol